



24 – 27 MAY 2022

**TH-9799 SIAM FORESTRY CO., LTD
RE-ASSESSMENT AUDIT**

Kamphaeng Phet Plantation

THE SIAM FORESTRY CO.,LTD

Forest Management of Eucalyptus plantation in Thailand for the production of hardwood timber. (31 August 2018 – 23 July 2023)

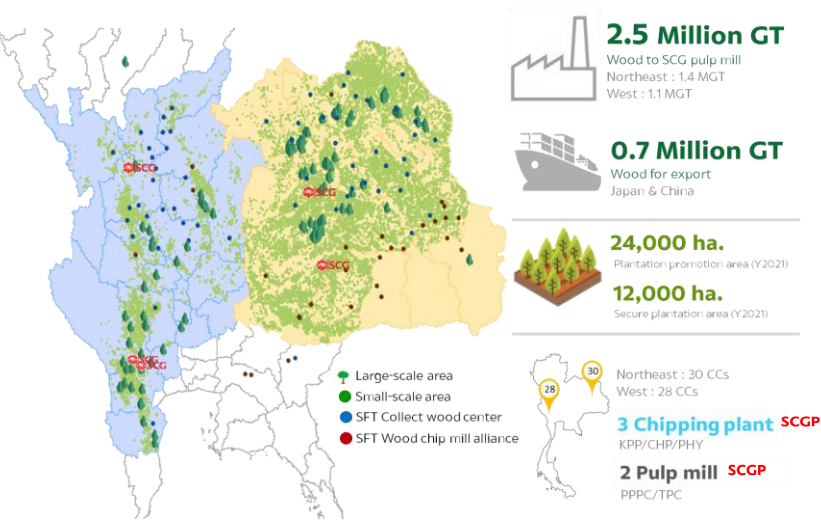
SCGP

FORESTRY BUSINESS FOR SUSTAINABILITY

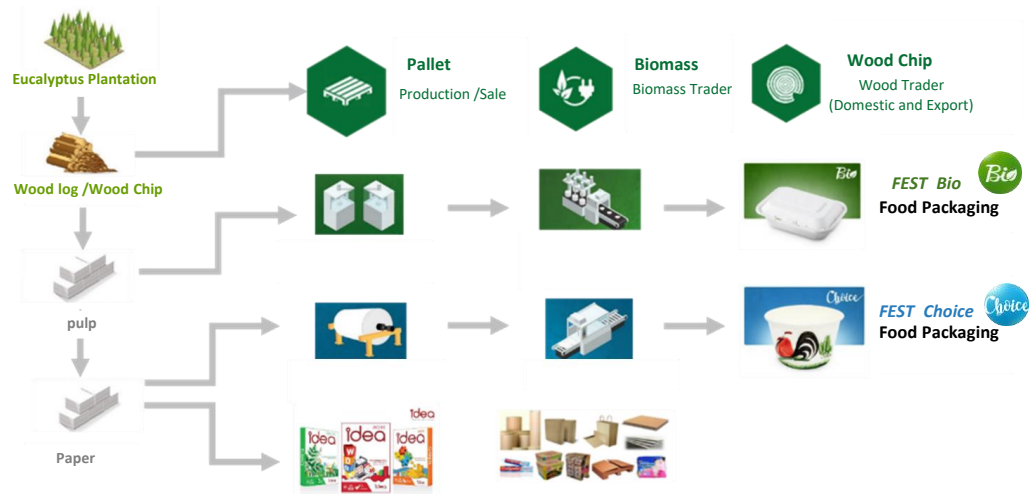
- **SIAM FORESTRY Co.,Ltd** has implemented “**SUSTAINABLE VALUE CHAIN**” by Customers Experience Creation, the Innovation and Technology, as well as the Product Stewardship.

“SUSTAINABLE VALUE CHAIN of FORESTRY BUSINESS”

Scope and location



Products from Eucalyptus in SCGP, Packaging Business



Products from Eucalyptus in Siam Forestry Co.,Ltd.

“PRODUCT , SERVICE and SOLUTION”



Land Solution :

- SCGP Investment (Land Rental 10-15 yrs.)
- Joint Venture
- Consulting



Environment :

- Reducing utilization from Forest.
- Reducing deforestation.
- Increasing O₂ .



PLANTATION



SLIMF GROUP

THE SIAM FORESTRY CO.,LTD

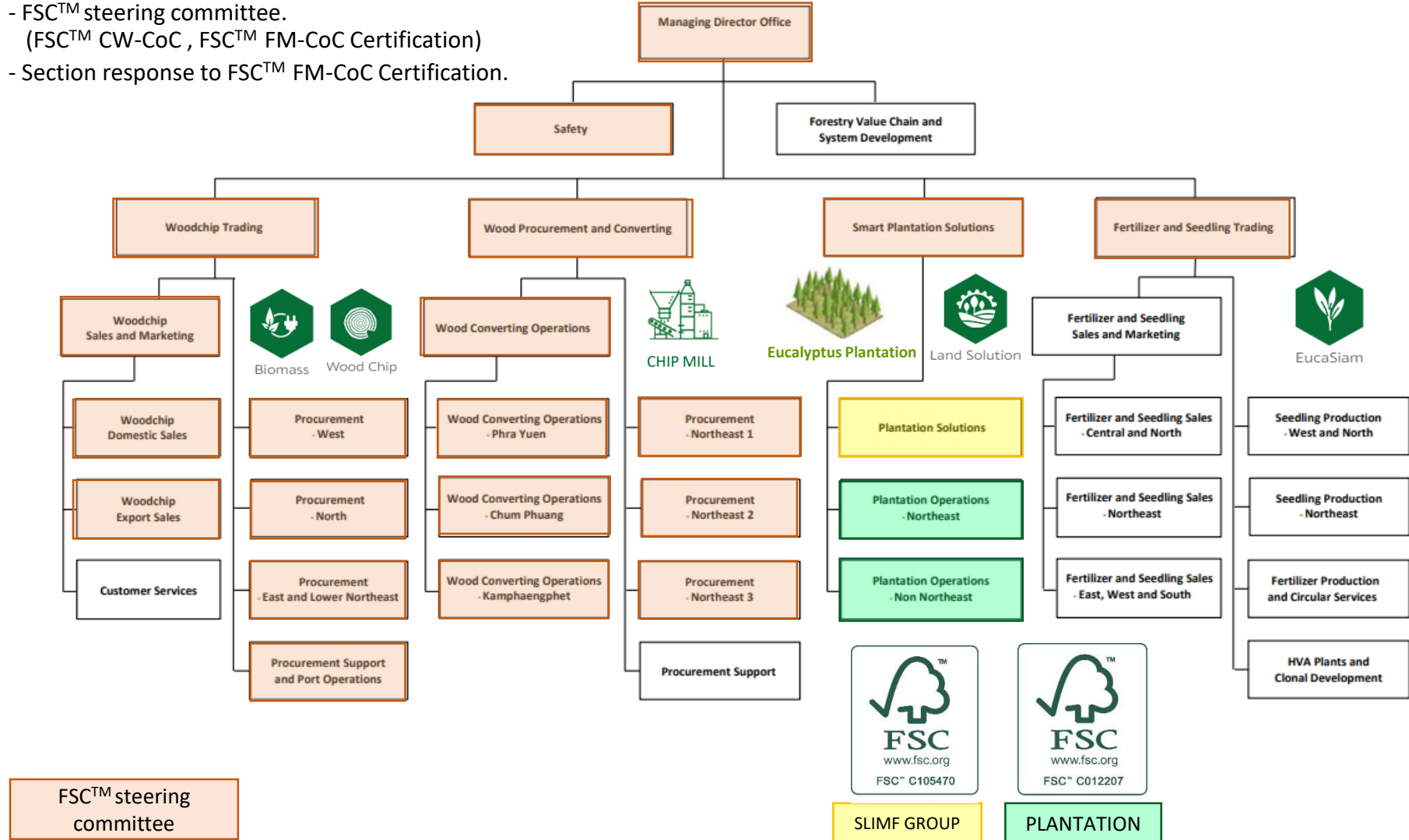
Forest Management of Eucalyptus plantation in Thailand for the production of hardwood timber. (31 August 2018 – 23 July 2023)

เอกสารแนบท้ายประกาศที่ 17/2564

วันที่มีผล 1 ตุลาคม 2564

SFT's MANAGEMENT CHART

- FSC™ steering committee.
(FSC™ CW-CoC , FSC™ FM-CoC Certification)
- Section response to FSC™ FM-CoC Certification.



THE SIAM FORESTRY CO.,LTD

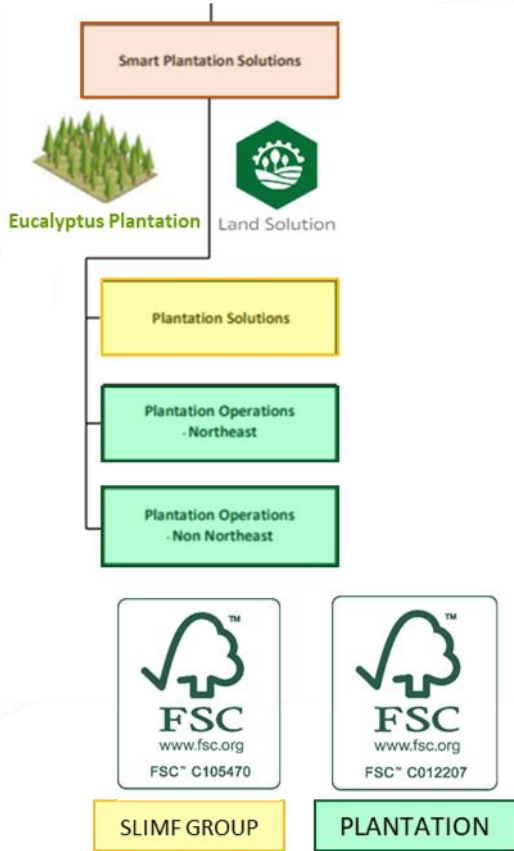
Forest Management of Eucalyptus plantation in Thailand for the production of hardwood timber. (31 August 2018 – 23 July 2023)

FSC™'s MANAGEMENT CHART

- Section response to FSC™ FM-CoC Certification.



2 Zone for Operation



Plantation Operation Non NE
(Manpower- F : Female ,M: Male)

- Section Manager (M:1)**
- Officer – Plantation Operations (M:1)**
- Staff - Plantation Operations 4 (F:1 ,M:3)**
- Subcontractor 91 (F:37 ,M:54)**

Plantation Operation NE
(Manpower- F : Female ,M: Male)

- Section Manager (M:1)**
- Officer – Plantation Operations (M:1)**
- Staff - Plantation Operations 2 (F:1 ,M:1)**
- Subcontractor 3 (F:1 ,M:2)**

*** The subcontractor is people around the plantation.

THE SIAM FORESTRY CO.,LTD

Forest Management of Eucalyptus plantation in Thailand for the production of hardwood timber. (31 August 2018 – 23 July 2023)



PLANTATION



TRANSPORTATION



CHIP MILL

SUSTAINABLE PLANTATION MANAGEMENT POLICY

Siam Forestry Company Limited, a subsidiary of SCG Packaging Public Company Limited (SCGP), is determined to operate a forest plantation business. To achieve the world's sustainable Development Goals (SDGs) by Plantation Solution to create satisfaction for customers and stakeholders with awareness of the importance of community / society, environment, occupational health and safety. Therefore, a sustainable plantation management policy has been established. According to the principles and standards of FSC™ (Forest Stewardship Council) as follows

“Plantation planting, develops the community, and decrease the pollution”

For achieves success operating sustainable plantation then set the ways as follow

1. **Decent work and economic growth** will require employment in the areas surrounding the plantation plots. Gender equality and employees, contractors and related parties Carry out activities of the plantation Must perform all activities in accordance with the principle and requirements according to FSC™ standards and must have good health and well-being in carrying out activities during the COVID-19 crisis, Provide regular risk assessment and surveillance, and has clear measures and guidelines.
2. **The land setting for plantation**, follow administration plantation system will have permanently must applying real estate right, correctly follow mark.
3. **Proceeding activity of plantation** system at emphasize to gain 3 sustainable benefits are including
 - 3.1 Economic, there is planning, manage, and control the constructing of plantation that give sustainable yield products, cutting and throw the wood, take care plantation after cutting straight to traditionally technical which be appropriate area, community, and environment.
 - 3.2 Social, there is an officer development/contractor, and related persons to have knowledge and ability in work practice, occupational health and safety including give a chance to local community participate in the activity of plantation by think over the right of the participant is proportional (gain and loss), study and effect to community, resolve appropriately and fair in disagreement with community.
 - 3.3 Environment There are plans, actions, controls and measures for surveillance and prevention, environmental and the utilization of life on Land to maintain ecological balance, and biodiversity of the plantation.
4. **Internal audit for sustainable plantation administration system**, at least 1 time per a year by internal auditor for do a presentation report to sustainable plantation system's committee of company.

(Mr.Mahasan Thieravarut)

Managing Director

8 February 2022

The Siam Forestry Co., Ltd., a subsidiary of SCGP, is determined to operate a forest plantation business. To achieve the SDGs by

“PLANTATION PLANTING, DEVELOPS THE COMMUNITY, AND DECREASE THE POLLUTION”

For achieves success operating sustainable plantation then set the ways as follow

1. **Decent work and economic growth .**
2. **The land setting for plantation.**
3. **Proceeding activity of plantation.**

(Economic, Social and Environment)

4. **Internal audit for sustainable plantation administration system.**



SLIMF GROUP



PLANTATION

THE SIAM FORESTRY CO.,LTD

Forest Management of Eucalyptus plantation in Thailand for the production of hardwood timber. (31 August 2018 – 23 July 2023)



PLANTATION



TRANSPORTATION



CHIP MILL

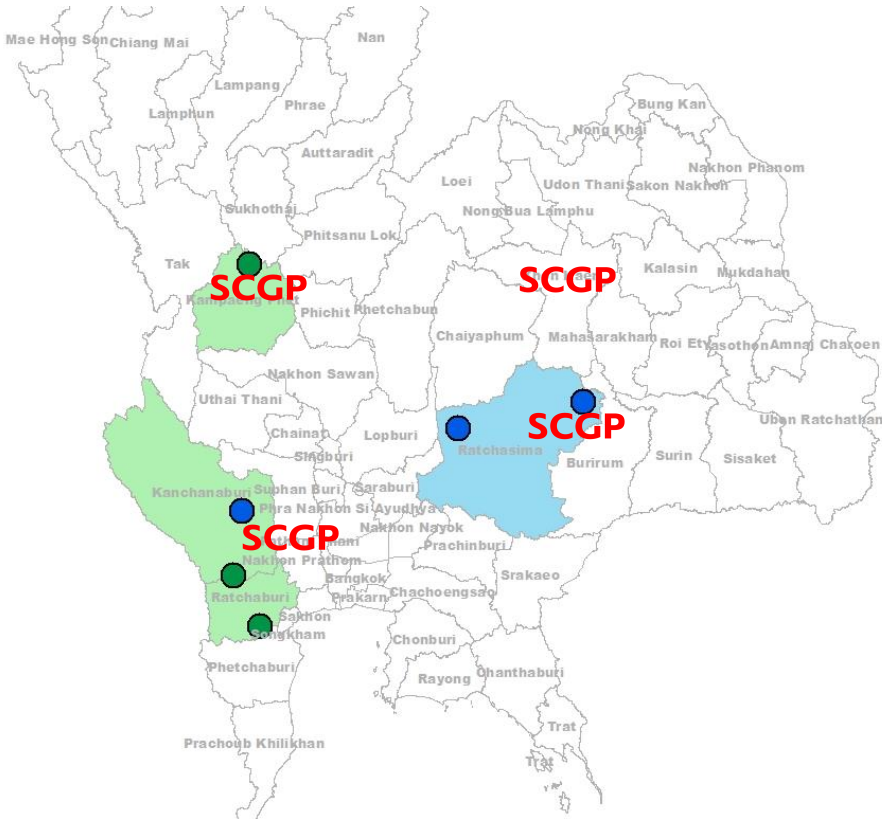
TOTAL FOREST MANAGEMENT UNITS OF FSC™ FM.

- In 2022, Total **6 FMUs** Areas **2,286.0 ha.**
- **Old 3 FMUs existing** and New FMU entry in 2022 , 3 FMUs. **Total 6 FMUs** as Following :



Old FMU existing : 3 FMUs

Name /Identification	Location (near town or zone)	Forest type	Area (ha.)
KAMPHAENG PHET	KAMPHAENG PHET PROVINCE	EUCALYPTUS PLANTATION	1,414.8
SOMCHAI K.	KANCHANABURI PROVINCE	EUCALYPTUS PLANTATION	430.7
PAK THO	RATCHABURI PROVINCE	EUCALYPTUS PLANTATION	127.8
Total Old FMUs Areas (ha)			1,973.3



SCGP : Chipping plant (SCGP)



New FMU existing : 3 FMUs

Name /Identification	Location (near town or zone)	Forest type	Area (ha.)
BAAN NGEUN	KANCHANABURI PROVINCE	EUCALYPTUS PLANTATION	100.4
APOT	NAKORN RATCHASRI MA PROVINCE	EUCALYPTUS PLANTATION	80.4
CPAC - CHUMPUANG	NAKORN RATCHASRI MA PROVINCE	EUCALYPTUS PLANTATION	132.0
Total New FMUs Areas (ha)			312.6

THE SIAM FORESTRY CO.,LTD

Forest Management of Eucalyptus plantation in Thailand for the production of hardwood timber. (31 August 2018 – 23 July 2023)



PLANTATION



TRANSPORTATION

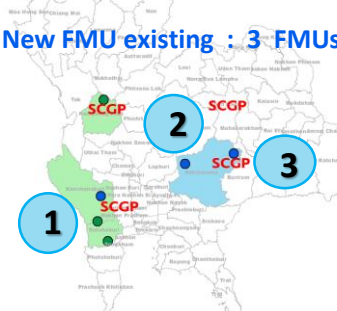


CHIP MILL

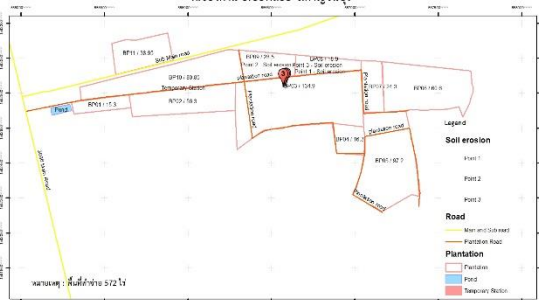
New FMU existing : 3 FMUs

Name /Identification	Location (near town or zone)	Forest type	Area (ha.)	Rotation	Land tenure
1.BAAN NGEUN	KANCHANABUR	EUCALYPTUS PLANTATION	100.4	Coppice -3 rd	Lease
2.APOT	NAKORNRATCHASRI	EUCALYPTUS PLANTATION	80.4	1 st Rotation	Lease
3.CPAC - CHUMPUANG	NAKORNRATCHASRI	EUCALYPTUS PLANTATION	132.0	1 st Rotation	Lease
Total New FMUs Areas (ha)			312.6		

New FMU existing : 3 FMUs map

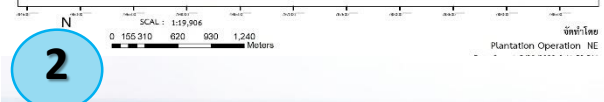
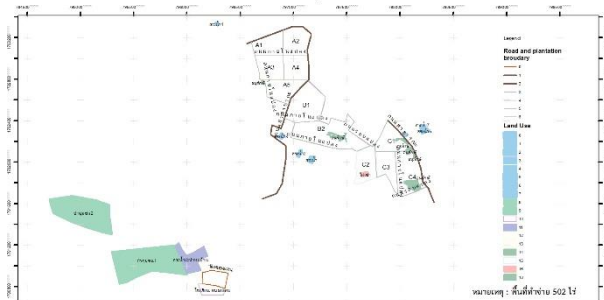


แผนที่แสดงขอบเขตแปลงเช่าสวนไม้ บริษัทสยามฟอเรสทรี จำกัด
แปลงบริษัทบ้านเงา จากัด แปลงปลูกปี 2550 พื้นที่ 627 ไร่
ต.เชิงคัน อ.เมืองลพบุรี จ.ลพบุรี



FMU-1.BAAN NGEUN
100.4 HA

แผนที่แสดงขอบเขตแปลงเช่าสวนไม้ บริษัทสยามฟอเรสทรี จำกัด
แปลงอาเชียนไปเศษ (APOT) แปลงปลูกปี 2561 พื้นที่ 503 ไร่
ต.หนองกรวด อ.คำชะโนด จ.มธราชธานี



FMU-2.APOT
80.4 HA



FMU-3.CPAC CHUMPUANG
132.0 HA

THE SIAM FORESTRY CO.,LTD

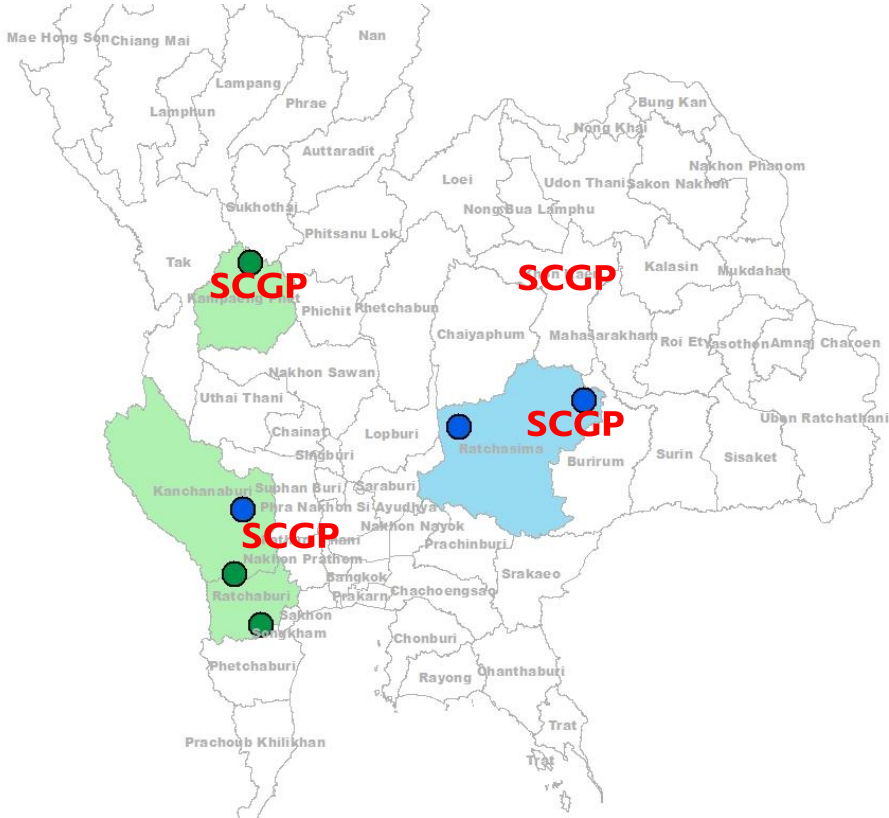
Forest Management of Eucalyptus plantation in Thailand for the production of hardwood timber. (31 August 2018 – 23 July 2023)



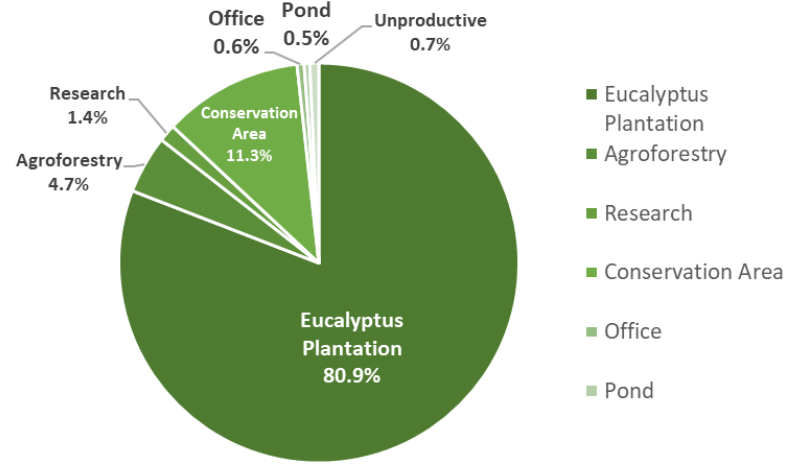
Land use in 6FMUs of Siam Forest Co.,Ltd

TOTAL FOREST MANAGEMENT UNITS OF FSC™ FM.

- Land use of 6 FMUs as Following :



SCGP : Chipping plant (SCGP)



Eucalyptus Plantation 1,886 ha.



Conservation Areas 217 ha.



Agro Forestry 109.4 ha.

- Other Land use 3.2% :
(Office ,Pond and Unproductive (Road))

THE SIAM FORESTRY CO.,LTD

Forest Management of Eucalyptus plantation in Thailand for the production of hardwood timber. (31 August 2018 – 23 July 2023)



PLANTATION



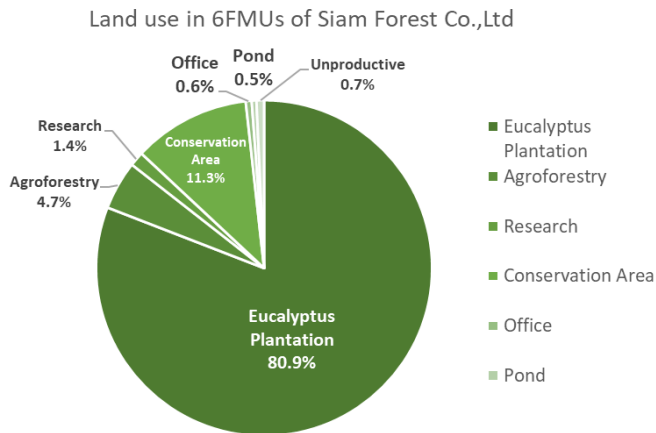
TRANSPORTATION



CHIP MILL

TOTAL FOREST MANAGEMENT UNITS OF FSC™ FM.

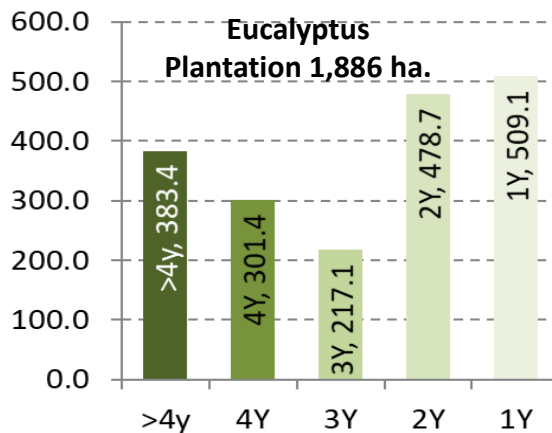
- Eucalyptus Plantation in 2021-22
(80.9%total FMUs):



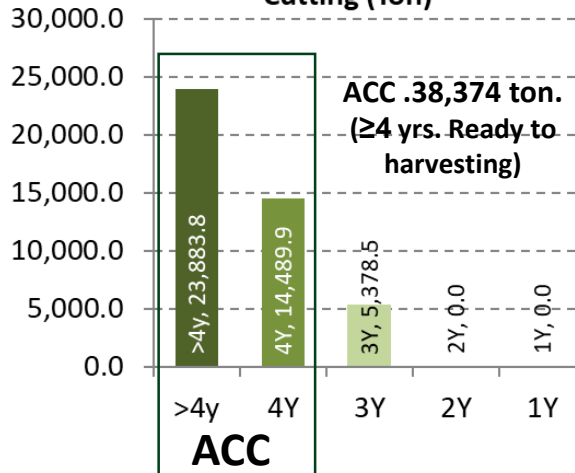
80.9%

Eucalyptus Plantation 1,886 ha.

Areas separated by age class (ha)



Summary FSC Annual Allowable Cutting (Ton)



Eucalyptus Plantation 1,886 ha.



THE SIAM FORESTRY CO.,LTD

Forest Management of Eucalyptus plantation in Thailand for the production of hardwood timber. (31 August 2018 – 23 July 2023)



PLANTATION



TRANSPORTATION



CHIP MILL

FSC™ Management Plan for 6 FMUs

ประเภทกิจกรรม	กิจกรรม*	จุดควบคุม		การดำเนินการ														
		รายการ	หน่วย	รอบตัดพื้นที่ 1					รอบตัดพื้นที่ 2					รอบตัดพื้นที่ 3				
				ปีที่ 1	ปีที่ 2	ปีที่ 3	ปีที่ 4	ปีที่ 5	ปีที่ 1	ปีที่ 2	ปีที่ 3	ปีที่ 4	ปีที่ 5	ปีที่ 1	ปีที่ 2	ปีที่ 3	ปีที่ 4	ปีที่ 5
				2564	2565	2566	2567	2568	2569	2570	2571	2572	2573	2574	2575	2576	2577	2578
(Economic)	ด้านเศรษฐกิจ	1.ตัดไม้ (2,634 ไร่)	น้ำหนัก	ตัน	16,161	21,753	25,461	31,411	60,993	49,834	123,625	137,052	157,247	157,247	157,247	157,247	157,247	157,247
	2.พื้นที่ทั้งหมด	เนื้อที่	ไร่	12,333	13,670	14,178	16,218	19,615	22,028	28,016	34,653	42,269	49,885	57,501	65,117	72,732	80,348	87,964
	3.ขยายพื้นที่เพิ่ม**	เนื้อที่	ไร่	0	1,954	1,697	2,040	3,397	2,414	5,987	6,638	7,616	7,616	7,616	7,616	7,616	7,616	7,616
	4.ดูแล บำรุง รักษา***	เนื้อที่	ไร่	11,463	13,355	13,851	15,844	19,163	21,520	27,370	33,854	41,295	48,735	56,175	63,615	71,055	78,495	85,936
	5.เพิ่มความหลากหลายสายพันธุ์และเพิ่มผลผลิตต่อพื้นที่*	สายพันธุ์/พื้นที่	สายพันธุ์	2	2	2	2	2	2	2	2	2	2	2	2	2	2	2
	6.Net cash flow (หลังตัดไม้)	รายงาน	ฉบับ	1	1	1	1	1	1	1	1	1	1	1	1	1	1	1
(Social / Community)	ด้านสังคม / ชุมชน	1.สำรวจข้อมูลชุมชนรอบสวนไม้ ผู้มีส่วนได้ส่วนเสีย	รายงาน	ฉบับ	1	1	1	1	1	1	1	1	1	1	1	1	1	
	2.มีส่วนร่วมกับกิจกรรมชุมชน / สนับสนุนกิจกรรม	รายงาน	ฉบับ	1	1	1	1	1	1	1	1	1	1	1	1	1		
	3.ประเมินผลกระทบด้านสังคม (รอบ 4 ปี)	รายงาน	ฉบับ	1	1	1	1	1	1	1	1	1	1	1	1	1		
	4.การแก้ไข-ป้องกันผลกระทบ /ข้อเสนอแนะ ข้อร้องเรียน	รายงาน	ฉบับ	1	1	1	1	1	1	1	1	1	1	1	1	1		
	5.การสร้างงาน และสร้างรายได้ รอบสวนไม้	รายงาน	ฉบับ	1	1	1	1	1	1	1	1	1	1	1	1	1		
(Environment)	ด้านสิ่งแวดล้อม	1.สำรวจข้อมูลการใช้ประโยชน์พื้นที่อนุรักษ์ /สวนไม้	รายงาน	ฉบับ	1	1	1	1	1	1	1	1	1	1	1	1	1	
	2.ประเมินผลกระทบสิ่งแวดล้อม (หลังทำไม้)	รายงาน	ฉบับ	1	1	1	1	1	1	1	1	1	1	1	1	1		
	3.สนับสนุนกิจกรรมสิ่งแวดล้อมรอบสวนไม้	รายงาน	ฉบับ	1	1	1	1	1	1	1	1	1	1	1	1	1		
	4.กิจกรรมในพื้นที่อนุรักษ์ (Annual plan)	รายงาน	ฉบับ	1	1	1	1	1	1	1	1	1	1	1	1	1		
	5.การติดตามตรวจสอบคุณภาพดินและน้ำ ****	รายงาน	ฉบับ	1	1	1	1	1	1	1	1	1	1	1	1	1		
	6.ความหลากหลายทางชีวภาพ	รายงาน	ฉบับ	1	1	1	1	1	1	1	1	1	1	1	1	1		
	7.ส่งเสริมและสนับสนุน เครือข่ายการฟื้นฟูระบบนิเวศ	รายงาน	ฉบับ	1	1	1	1	1	1	1	1	1	1	1	1	1		
(others)	ด้านบริหารโครงการ/ อื่นๆ	1.การตรวจติดตามภายในระบบ FSC™	รายงาน	ฉบับ	1	1	1	1	1	1	1	1	1	1	1	1		
	2.การทบทวนฝ่ายบริหาร	รายงาน	ฉบับ	1	1	1	1	1	1	1	1	1	1	1	1			
	3.การปรับปรุงระบบ-เพิ่มผลผลิต	รายงาน	ฉบับ	1	1	1	1	1	1	1	1	1	1	1	1			
	4.การฝึกอบรม	รายงาน	ฉบับ	1	1	1	1	1	1	1	1	1	1	1	1			

* แผนสามารถ ปรับตามสถานการณ์ที่เปลี่ยนแปลง เช่น การระบาดของโรค สภาพอากาศที่เปลี่ยนแปลง หรือ สภาพเศรษฐกิจ เป็นต้น

** แผนการเพิ่มขึ้น ขึ้นกับพื้นที่ปลูกเมื่อ 5 ปี ก่อนหน้า ในการ (ตามพื้นที่เข้าได้)

*** แผนการดูแล ขึ้นกับพื้นที่การไร่ประโยชน์ และพื้นที่ปลูกเมื่อ 5 ปี ก่อนหน้า ในการ (ตามพื้นที่เข้าได้)

**** แผนการเก็บตัวอย่างต้องพิจารณาตามพื้นที่ที่มีความเสี่ยง

THE SIAM FORESTRY CO.,LTD

Forest Management of Eucalyptus plantation in Thailand for the production of hardwood timber. (31 August 2018 – 23 July 2023)



PLANTATION



TRANSPORTATION



CHIP MILL

- Updated progress activity for Environment and **Social 2021 -2022**

- Support **ATK, Paper field bed, Fingertip Pulse Oximeter, Food and Drink** for Employees and Stockholder around the plantation.



Society :

Conducts business with ethic and concern for social responsibility. Participates in Improving the quality of life where SCGP operates.

- Community investment and donation.
- Labor practices and human rights.
- Human resources and human capital development.
- Health and safety.
- Stakeholder engagement.



Field Hospital Bed
30 bed for
Ratchaburi Province



THE SIAM FORESTRY CO.,LTD

Forest Management of Eucalyptus plantation in Thailand for the production of hardwood timber. (31 August 2018 – 23 July 2023)



PLANTATION



TRANSPORTATION



CHIP MILL

- Updated progress activity for Environment and **Social 2021 -2022**

- Support and provide **training for Workers about Health and Safety** and **support annual physical examinations** and **build safety awareness**.



Society :

Conducts business with ethic and concern for social responsibility. Participates in Improving the quality of life where SCGP operates.

- Community investment and donation.
- Labor practices and human rights.
- Human resources and human capital development.
- Health and safety.
- Stakeholder engagement.



First aid training



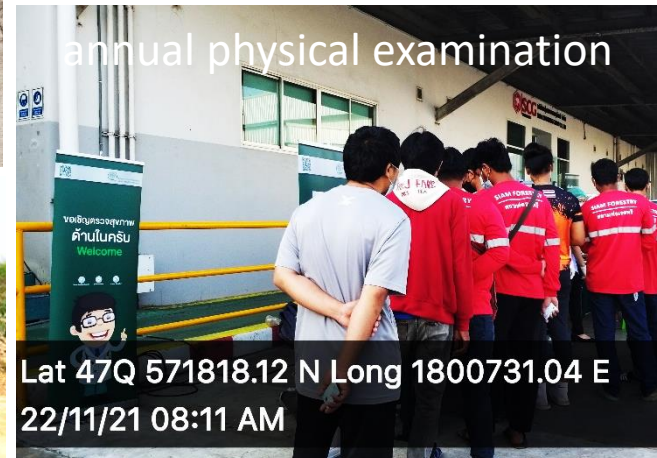
First aid training



First aid training



Reward and Recognized



annual physical examination

Lat 47Q 571818.12 N Long 1800731.04 E
22/11/21 08:11 AM

THE SIAM FORESTRY CO.,LTD

Forest Management of Eucalyptus plantation in Thailand for the production of hardwood timber. (31 August 2018 – 23 July 2023)



PLANTATION



TRANSPORTATION



CHIP MILL

- Updated progress activity for Environment and **Social 2021 -2022**

- Utilize land suitable for agriculture and **allocate the area to subcontractor 10 rai/persons** for plant rice. And SFT **plants rice for donate.**



Agro Forestry 109.4 ha.



Society :

Conducts business with ethic and concern for social responsibility. Participates in Improving the quality of life where SCGP operates.

- Community investment and donation.
- Labor practices and human rights.
- Human resources and human capital development.
- Health and safety.
- Stakeholder engagement.



Donate rice to those infected with COVID -19 around Kam pheng phet plantation.

THE SIAM FORESTRY CO.,LTD

Forest Management of Eucalyptus plantation in Thailand for the production of hardwood timber. (31 August 2018 – 23 July 2023)



PLANTATION



TRANSPORTATION



CHIP MILL

- Updated progress activity for Environment and **Social 2021 -2022**

- Support and provide **training competency** for employees and subcontractors.



- FSCTM Standard for employees and subcontractors (49 person)

Society :

Conducts business with ethic and concern for social responsibility. Participates in Improving the quality of life where SCGP operates.

- Community investment and donation.
- Labor practices and human rights.
- Human resources and human capital development.
- Health and safety.
- Stakeholder engagement.



- OJT and communication for reduce error , increase efficiency and safety.

THE SIAM FORESTRY CO.,LTD

Forest Management of Eucalyptus plantation in Thailand for the production of hardwood timber. (31 August 2018 – 23 July 2023)



PLANTATION



TRANSPORTATION



CHIP MILL

- Updated progress activity for Environment and **Social 2021 -2022**

- Support and provide training competency for subcontractors.

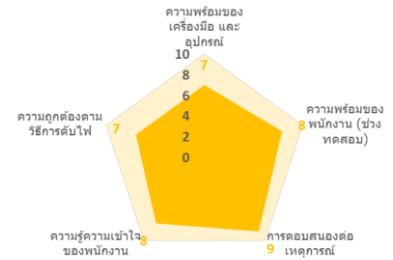


- 39 Tractor driver training driving safety and maintenance tractor for efficiency.

Society :

Conducts business with ethic and concern for social responsibility. Participates in Improving the quality of life where SCGP operates.

- Community investment and donation.
- Labor practices and human rights.
- Human resources and human capital development.
- Health and safety.
- Stakeholder engagement.



- 24 worker (Assistant Staff) training fire protection for protect plantation.

THE SIAM FORESTRY CO.,LTD

Forest Management of Eucalyptus plantation in Thailand for the production of hardwood timber. (31 August 2018 – 23 July 2023)



- Updated progress activity for Environment and **Social 2021 -2022**

- Social impact evaluations and consultation by **sent questionnaire (mail)** to **Local stakeholder** and National stakeholder .



Stakeholder Satisfaction Survey Results : LOCAL

Assessment Criteria Level 3 is the highest and Level 1 is the least.

Local stakeholders overall, with 90.8% satisfaction level.

Society :

Conducts business with ethic and concern for social responsibility. Participates in Improving the quality of life where SCGP operates.

- Community investment and donation.
- Labor practices and human rights.
- Human resources and human capital development.
- Health and safety.
- Stakeholder engagement.



Total Local stakeholders 43 persons sent back 14 persons

THE SIAM FORESTRY CO.,LTD

Forest Management of Eucalyptus plantation in Thailand for the production of hardwood timber. (31 August 2018 – 23 July 2023)



- Updated progress activity for Environment and **Social 2021 -2022**

- Social impact evaluations and consultation by **sent questionnaire (mail)** to Local stakeholder and **National stakeholder**.

Stakeholder Satisfaction Survey Results : **National**

Assessment Criteria Level 3 is the highest and Level 1 is the least.

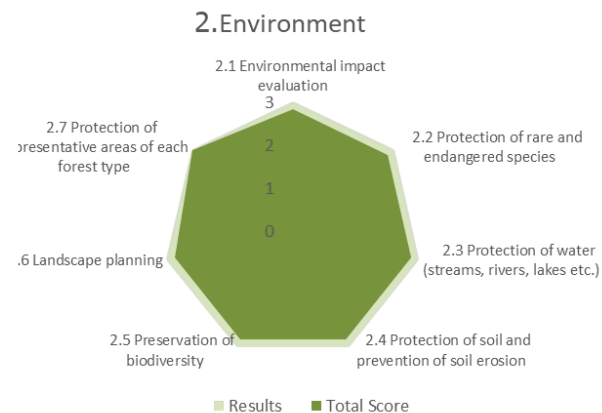
Local stakeholders overall, with 95.3% satisfaction level.



Society :

Conducts business with ethic and concern for social responsibility. Participates in Improving the quality of life where SCGP operates.

- **Community investment and donation.**
- **Labor practices and human rights.**
- **Human resources and human capital development.**
- **Health and safety.**
- **Stakeholder engagement.**



Total National stakeholders 51 persons sent back 6 persons

THE SIAM FORESTRY CO.,LTD

Forest Management of Eucalyptus plantation in Thailand for the production of hardwood timber. (31 August 2018 – 23 July 2023)

- Updated progress activity for Environment and **Social 2021 -2022**

- **Social impact evaluations** and consultation by **Interview with locals** around the plantation.



Muban Chombueng Rajabhat University



Kamphaeng Phet Rajabhat University



Society :

Conducts business with ethic and concern for social responsibility. Participates in Improving the quality of life where SCGP operates.

- Community investment and donation.
- Labor practices and human rights.
- Human resources and human capital development.
- Health and safety.
- Stakeholder engagement.



- Interview complete and waiting for conclusion report within June 2022.

THE SIAM FORESTRY CO.,LTD

Forest Management of Eucalyptus plantation in Thailand for the production of hardwood timber. (31 August 2018 – 23 July 2023)

- Updated progress activity for **Environment** and Social **2021-2022**



Environment :

Commits to conservation of environment and natural resources ,using resource wisely and maintaining ecological balance.

- Energy and Climate change.
- Water management.
- **Waste management.**
- Biodiversity and ecosystem.
- Environmentally friendly products and services.
- Logistics management.
- Life on land (Protect ,restore and promote use of terrestrial ecosystems, sustainably manage forests.



PLANTATION

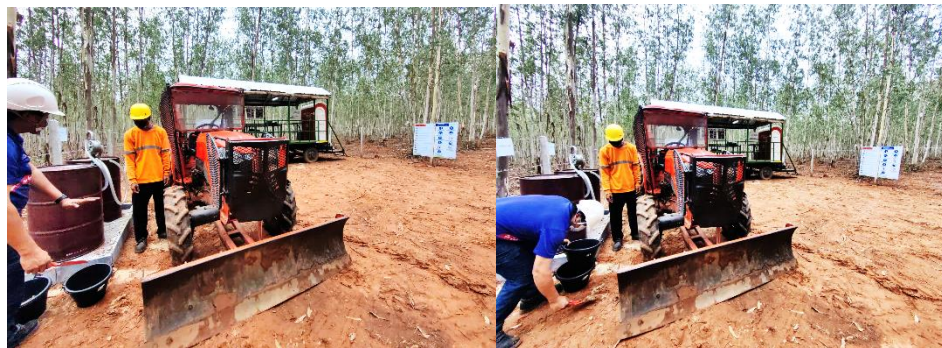


TRANSPORTATION



CHIP MILL

- **Hazardous waste identified, separated and appropriately disposed** for operate in plantation by provide Station Temporary.



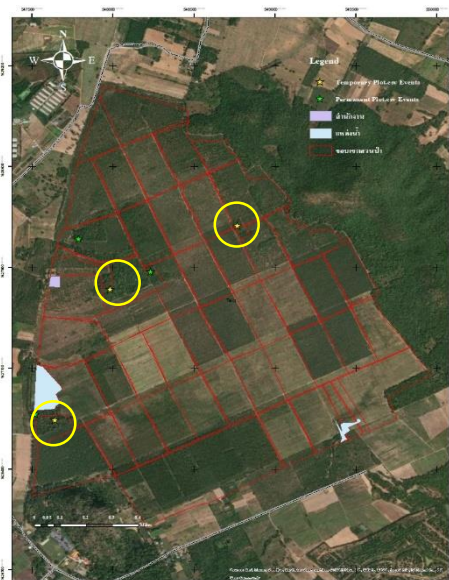
- OJT Hazardous waste identified, separated.

THE SIAM FORESTRY CO.,LTD

Forest Management of Eucalyptus plantation in Thailand for the production of hardwood timber. (31 August 2018 – 23 July 2023)

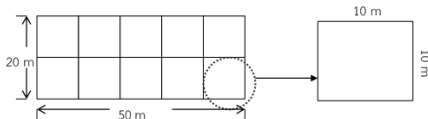
- Updated progress activity for **Environment** and Social **2021-2022**

- **Biodiversity survey in SOMCHAI K. conservation areas (17.5 ha.) for Diversity management plan** as following :



Conservation areas (17.5 ha.)

★ Permanent plot (20x50 m.)



Permanent plot for survey Flora Biodiversity :



Methodology

1. Flora Biodiversity :

Evaluation :

- Evaluate the importance of plant index.(IVI)
- Diversity index and Plant community stratification.



2. Animal Biodiversity :

- Classify animals to 4 groups. (mammals, birds, reptiles and amphibians)
- Survey specific habitat and general survey in conservation areas and in Somchai K plantation 437 ha. **as follow** ; Tracks and signs sampling for Mammals , Point count sampling for birds , reptiles and amphibians used general survey , stream station survey , quadrant survey , direct observation , specific habitat , spotlight count survey and mist net method.

Qualitative analysis :

- Species Diversity. (Order , Family , Genus and Species.)



THE SIAM FORESTRY CO.,LTD

Forest Management of Eucalyptus plantation in Thailand for the production of hardwood timber. (31 August 2018 – 23 July 2023)

- Updated progress activity for **Environment** and Social **2021 -2022**

- **Biodiversity survey in SOMCHAI K. conservation areas for Diversity management plan as following :**



PLANTATION



TRANSPORTATION

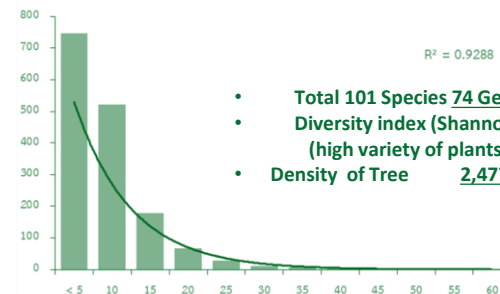


CHIP MILL

Results and Conclusion.

1. Flora Biodiversity :

- **Natural regeneration** (Diameter class distribution (DBH))



- **Total 101 Species 74 Genus 30 Family**
- **Diversity index (Shannon-Wiener) 3.56** (high variety of plants)
- **Density of Tree 2,477 tree/ha**

Diameter Small → Diameter Big

The distribution pattern of the trees was either negative exponential growth form or L-shape, indicating that conservation forest area could maintain the natural reproductive structure. There are many small trees that can be replaced by large trees in the future.

IUCN Red List (2011) :

1. Endangered (EN) 2 species : ประดู่ป่า (*Pterocarpus macrocarpus*) and ชิงชัน (*Dalbergia oliveri*)
2. Vulnerable (VU) 1 species : พะยอม (*Shorea roxburghii*)
3. Near threatened (NT) 4 species : เต็ง (*Shorea obtusa*) พลวง (*Dipterocarpus tuberculatus*) ยางเหียง (*Dipterocarpus obtusifolius*) and เก็ดดำ (*Dalbergia cultrata*)
4. Least concern (LC) 33 species



Secondary Mixed Deciduous Forest A-D

Secondary Deciduous Dipterocarp Forest E-F

THE SIAM FORESTRY CO.,LTD

Forest Management of Eucalyptus plantation in Thailand for the production of hardwood timber. (31 August 2018 – 23 July 2023)

- Updated progress activity for **Environment** and Social **2021 -2022**

- **Biodiversity survey in SOMCHAI K. conservation areas for Diversity management plan as following :** [Results and Conclusion.](#)



PLANTATION



TRANSPORTATION



CHIP MILL

2. Animal Biodiversity :

Mammals



A



B



C



D



E



F



G



H

Macaca assamensis

Rhinolophus coelophyllus

Megaderma spasma

Rhinolophus thomasi

Hipposideros pomona

Rousettus leschenaultii

Birds



A

Bubulcus ibis



B

Surniculus lugubris



C

Ficedula parva



E

Oriolus chinensis



D

Caprimulgus macrurus



F

Merops viridis



G

Accipiter badius



H

Pernis ptilorhynchus

Amphibians



A

Kaloula pulchra



B

Microhyla pulchra



C

Microhyla mukhlesi



D

Hylarana erythraea



E

Ociziozyga martensi



F

Fejervarya limnocharis



G

Duttaphrynus melanostictus

THE SIAM FORESTRY CO.,LTD

Forest Management of Eucalyptus plantation in Thailand for the production of hardwood timber. (31 August 2018 – 23 July 2023)

- Updated progress activity for **Environment** and Social **2021 -2022**

- **Biodiversity survey in SOMCHAI K. conservation areas for Diversity management plan as following :** [Results and Conclusion.](#)



PLANTATION



TRANSPORTATION



CHIP MILL

2. Animal Biodiversity : Cont.

Reptiles



Calotes emma

A



Eutropis macularia

B



Leiolepis ocellata

C



Xenochrophis flavipunctatus

D

The number of species of wildlife resources in each type in the SOMCHAI K. Plantation.

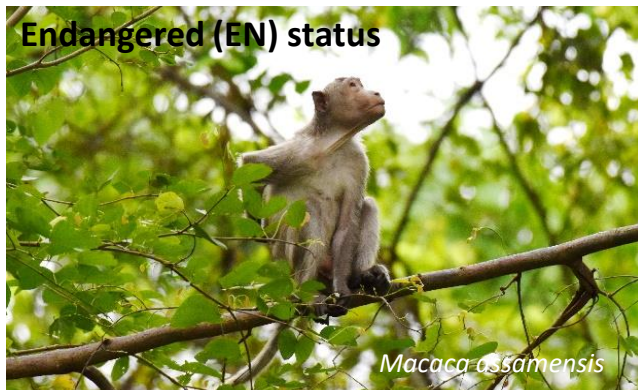
Animal Group	(Order)	(Family)	(Genus)	(Species)
Mammals	5	8	10	13
Birds	15	42	61	71
Reptiles	1	4	7	7
Amphibians	1	4	6	7
Total	22	57	82	98

The diversity of the **4 groups (Mammal Reptile Amphibians and birds) of 98 species.** The group of **birds found the most number of species (71 species)**, followed by mammal (13 species) reptile (7 species) and amphibians (7 species).

IUCN Red List (2011) :

- **Endangered (EN) status 1 species , Vulnerable-VU 1 species ,Near Threatened-NT 4 species and 89 species Least concern (LC).**

Endangered (EN) status



Macaca assamensis

THE SIAM FORESTRY CO.,LTD

Forest Management of Eucalyptus plantation in Thailand for the production of hardwood timber. (31 August 2018 – 23 July 2023)



PLANTATION



TRANSPORTATION

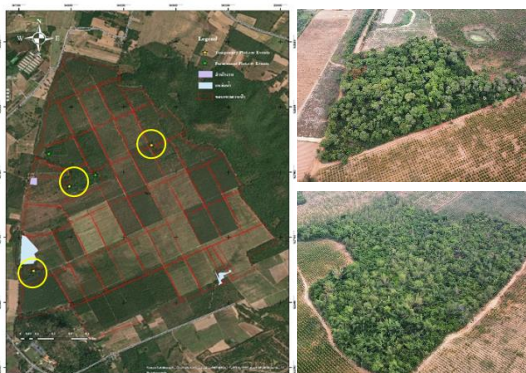


CHIP MILL

- Updated progress activity for **Environment** and Social **2021 -2022**

- **Biodiversity survey in SOMCHAI K. conservation areas for Diversity management plan** as following :

Results and Conclusion.



★ Permanent plot (20x50 m.)

High conservation value area (HCV) assessment 6 levels :

HCV 1 : Biodiversity value (Protected areas , rare species , endemic species)

HCV 2 : Large landscape.

HCV 3 : Ecosystems

HCV 4 : Basic ecosystems service in critical situations (Water catchments)

HCV 5 : Basic needs.

HCV 6 : cultural identity.



“Conservation areas in the Somchai Plantation classify **HCV level 5 (basic Needs)**”



IUCN Red List (2021) :

- No rare species and 2 species Endangered (EN), Vulnerable (VU) 1 , Near threatened (NT) 4 species and Least concern (LC) 33 species



IUCN Red List (2021) :

- Endangered (EN) status 1 species , Vulnerable-VU 1 species , Near Threatened-NT 4 species and 89 species Least concern (LC).



Diversity management in HCV level 5 : Basic needs (Provision Service).

- Manage and Communicate for utilization of non timber forest products (NTFPs).
- Increase the diversity and density of species in conservation areas and manage food and animal nests.

THE SIAM FORESTRY CO.,LTD

Forest Management of Eucalyptus plantation in Thailand for the production of hardwood timber. (31 August 2018 – 23 July 2023)

Display plantation yield (The Annual Allowable Cut -AAC) 2006-2022

- Updated progress activity for **Economy 2021 -2022**

In 2021 harvesting over plan 1,834.37 ton (11.35%) because effected from Eucalyptus disease.

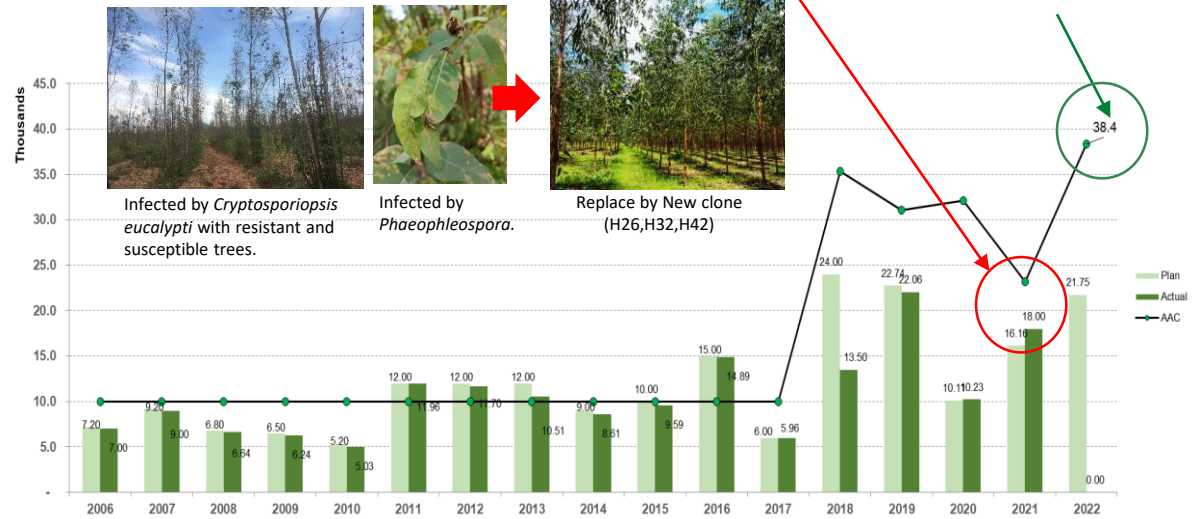
In 2022, The Annual Allowable Cut- AAC 38,373.6 Ton.



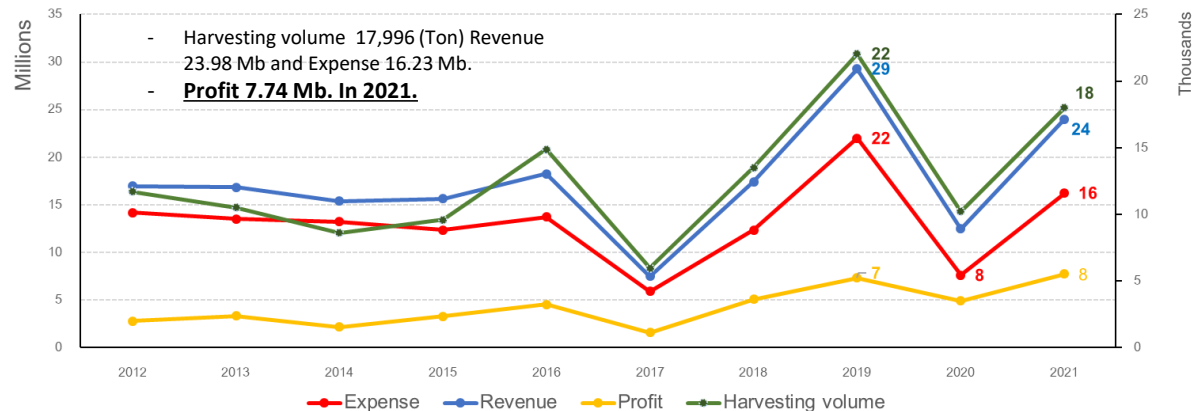
Economy :

Economic, there is planning, manage, and control the constructing of plantation that give sustainable yield products, cutting and throw the wood, take care plantation after cutting straight to traditionally technical which be appropriate area, community, and environment.

- Application of the suitable silvicultural system in plantation management for each area (Clone and Site).
- Intensives plantation management and technology application for the efficiency.



Display Wood log harvesting and financial 2019-2021



THE SIAM FORESTRY CO.,LTD

Forest Management of Eucalyptus plantation in Thailand for the production of hardwood timber. (31 August 2018 – 23 July 2023)

- Updated progress activity for
Economy 2021 -2022



Economy :

Economic, there is planning, manage, and control the constructing of plantation that give sustainable yield products, cutting and throw the wood, take care plantation after cutting straight to traditionally technical which be appropriate area, community, and environment.

- Application of the suitable silvicultural system in plantation management for each area (Clone and Site).
- Intensives plantation management and technology application for the efficiency.



- Application of the suitable silvicultural system in plantation management



- Re planting for Improve plantation yield per areas and apply water dropper planting in dry season.
- Intensive site preparation by ripping and mounting for increase survival rate .

THE SIAM FORESTRY CO.,LTD

Forest Management of Eucalyptus plantation in Thailand for the production of hardwood timber. (31 August 2018 – 23 July 2023)



PLANTATION



TRANSPORTATION



CHIP MILL

FSC™ Management Plan for 6 FMUs

ประเภทกิจกรรม	กิจกรรม*	จุดควบคุม		การดำเนินการ														
		รายการ	หน่วย	รอบตัดพื้นที่ 1					รอบตัดพื้นที่ 2					รอบตัดพื้นที่ 3				
				ปีที่ 1	ปีที่ 2	ปีที่ 3	ปีที่ 4	ปีที่ 5	ปีที่ 1	ปีที่ 2	ปีที่ 3	ปีที่ 4	ปีที่ 5	ปีที่ 1	ปีที่ 2	ปีที่ 3	ปีที่ 4	ปีที่ 5
				2564	2565	2566	2567	2568	2569	2570	2571	2572	2573	2574	2575	2576	2577	2578
(Economic)	ด้านเศรษฐกิจ	1.ตัดไม้ (2,634 ไร่)	น้ำหนัก	ตัน	16,161	21,753	25,461	31,411	60,993	49,834	123,625	137,052	157,247	157,247	157,247	157,247	157,247	157,247
	2.พื้นที่ทั้งหมด	เนื้อที่	ไร่	12,333	13,670	14,178	16,218	19,615	22,028	28,016	34,653	42,269	49,885	57,501	65,117	72,732	80,348	87,964
	3.ขยายพื้นที่เพิ่ม**	เนื้อที่	ไร่	0	1,954	1,697	2,040	3,397	2,414	5,987	6,638	7,616	7,616	7,616	7,616	7,616	7,616	7,616
	4.ดูแล บำรุง รักษา***	เนื้อที่	ไร่	11,463	13,355	13,851	15,844	19,163	21,520	27,370	33,854	41,295	48,735	56,175	63,615	71,055	78,495	85,936
	5.เพิ่มความหลากหลายสายพันธุ์และเพิ่มผลผลิตต่อพื้นที่*	สายพันธุ์/พื้นที่	สายพันธุ์	2	2	2	2	2	2	2	2	2	2	2	2	2	2	2
	6.Net cash flow (หลังตัดไม้)	รายงาน	ฉบับ	1	1	1	1	1	1	1	1	1	1	1	1	1	1	1
(Social / Community)	ด้านสังคม / ชุมชน	1.สำรวจข้อมูลชุมชนรอบสวนไม้ ผู้มีส่วนได้ส่วนเสีย	รายงาน	ฉบับ	1	1	1	1	1	1	1	1	1	1	1	1	1	
	2.มีส่วนร่วมกับกิจกรรมชุมชน / สนับสนุนกิจกรรม	รายงาน	ฉบับ	1	1	1	1	1	1	1	1	1	1	1	1	1	1	
	3.ประเมินผลกระทบด้านสังคม (รอบ 4 ปี)	รายงาน	ฉบับ	1	1	1	1	1	1	1	1	1	1	1	1	1	1	
	4.การแก้ไข-ป้องกันผลกระทบ /ข้อเสนอแนะ ข้อร้องเรียน	รายงาน	ฉบับ	1	1	1	1	1	1	1	1	1	1	1	1	1	1	
	5.การสร้างงาน และสร้างรายได้ รอบสวนไม้	รายงาน	ฉบับ	1	1	1	1	1	1	1	1	1	1	1	1	1	1	
(Environment)	ด้านสิ่งแวดล้อม	1.สำรวจข้อมูลการใช้ประโยชน์ที่อนุรักษ์ /สวนไม้	รายงาน	ฉบับ	1	1	1	1	1	1	1	1	1	1	1	1	1	
	2.ประเมินผลกระทบสิ่งแวดล้อม (หลังทำไม้)	รายงาน	ฉบับ	1	1	1	1	1	1	1	1	1	1	1	1	1		
	3.สนับสนุนกิจกรรมสิ่งแวดล้อมรอบสวนไม้	รายงาน	ฉบับ	1	1	1	1	1	1	1	1	1	1	1	1	1		
	4.กิจกรรมในพื้นที่อนุรักษ์ (Annual plan)	รายงาน	ฉบับ	1	1	1	1	1	1	1	1	1	1	1	1	1		
	5.การติดตามตรวจสอบคุณภาพดินและน้ำ ****	รายงาน	ฉบับ	1	1	1	1	1	1	1	1	1	1	1	1	1		
	6.ความหลากหลายทางชีวภาพ	รายงาน	ฉบับ	1	1	1	1	1	1	1	1	1	1	1	1	1		
	7.ส่งเสริมและสนับสนุน เครือข่ายการฟื้นฟูระบบนิเวศ	รายงาน	ฉบับ	1	1	1	1	1	1	1	1	1	1	1	1	1		
(others)	ด้านบริหารโครงการ/ อื่นๆ	1.การตรวจติดตามภายในระบบ FSC™	รายงาน	ฉบับ	1	1	1	1	1	1	1	1	1	1	1	1	1	
	2.การทบทวนฝ่ายบริหาร	รายงาน	ฉบับ	1	1	1	1	1	1	1	1	1	1	1	1	1		
	3.การปรับปรุงระบบ-เพิ่มผลผลิต	รายงาน	ฉบับ	1	1	1	1	1	1	1	1	1	1	1	1	1		
	4.การฝึกอบรม	รายงาน	ฉบับ	1	1	1	1	1	1	1	1	1	1	1	1	1		

* แผนสามารถ ปรับตามสถานการณ์ที่เปลี่ยนแปลง เช่น การระบาดของโรค สภาพอากาศที่เปลี่ยนแปลง หรือ สภาพเศรษฐกิจ เป็นต้น

** แผนการเพิ่มขึ้น ขึ้นกับพื้นที่ปลูกเมื่อ 5 ปี ก่อนหน้า ในการ (ตามพื้นที่เข้าได้)

*** แผนการดูแล ขึ้นกับพื้นที่การไร่ประโยชน์ และพื้นที่ปลูกเมื่อ 5 ปี ก่อนหน้า ในการ (ตามพื้นที่เข้าได้)

**** แผนการเก็บตัวอย่างต้องพิจารณาตามพื้นที่ที่มีความเสี่ยง



24 – 27 MAY 2022

**TH-9799 SIAM FORESTRY CO., LTD
RE-ASSESSMENT AUDIT**

Kamphaeng Phet Plantation

THE SIAM FORESTRY CO.,LTD

Forest Management of Eucalyptus plantation in Thailand for the production of hardwood timber. (31 August 2018 – 23 July 2023)

SCGP